

**ELNOS  
TOURS**

favorit u Grčkoj 2020

# hotel ★★★ „Sun Beach”

Platamon pod Olimpom



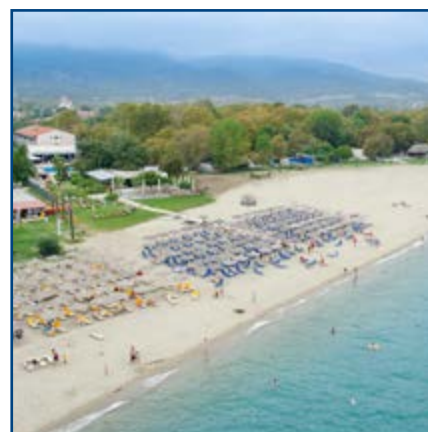
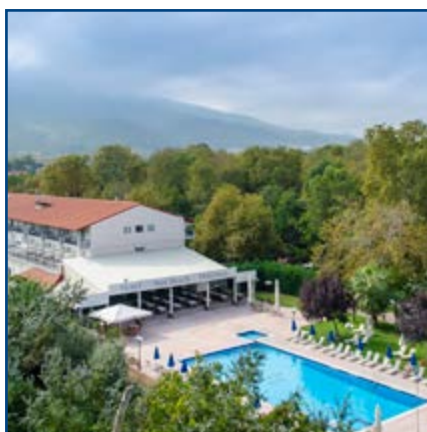




Platamon je jedna od najvažnijih turističkih destinacija obale pod Olimpom. Ime je, verovatno, dobio po platanima koji okružuju pešćane plaže u okolini. Udaljen je od graničnog prelaza Evzoni 140 km, uz odličnu saobraćajnu povezanost sa Larisom i Atinom odnosno sa Katerinijem i Solunom; autoputem i železničkom prugom.

„Zaštitni znak“ je tvrđava iz ranog XIII veka, koja je nekad kontrolisala put iz Makedonije u Tesaliju kao i pomorski ulaz u Solunski zaliv. Brojni su restorani, kafeterije, hoteli i kampovi a snabdevenost i infrastruktura odgovaraju potrebama turista sa svih strana, kojih u sezoni ima više desetina hiljada. Platamon nudi živopisnu i opuštenu atmosferu i idealno je mesto da se u njemu, više puta u toku letovanja, provede po nekoliko sati tokom dana ili u večernjem izlasku.

## Platamon – Hotel Sun Beach ★★★



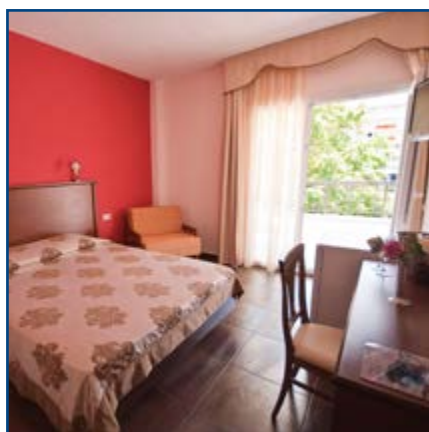
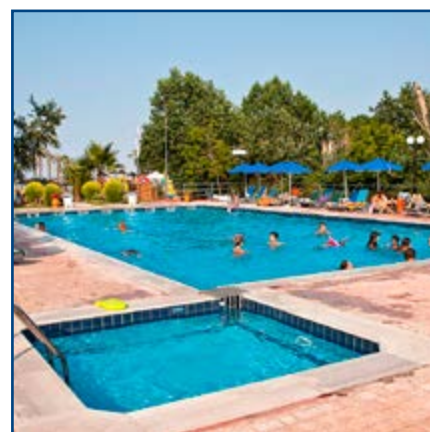




2020.		CENE PO OSOBI, U EVRIMA, ZA 12 POLUPANSIONA (ne postoji dinarski deo cene)									
Polazak autobusa	Termin	02. 6.	14. 6.	26. 6.	08. 7.	20. 7.	01. 8.	13. 8.	25. 8.	06. 9.	18. 9.
SMEŠTAJ ↓	od 03. 6. do 15. 6.	od 15. 6. do 27. 6.	od 27. 6. do 09. 7.	od 09. 7. do 21. 7.	od 21. 7. do 02. 8.	od 02. 8. do 14. 8.	od 14. 8. do 26. 8.	od 26. 8. do 07. 9.	od 07. 9. do 19. 9.	od 19. 9. do 01. 10.	
u 1/2 sobi		400	490	550	640	640	640	640	530	440	330
u 1/3 sobi		360	430	480	560	560	560	560	470	380	290
Popusti za decu uz smeštaj sa dve odrasle osobe	– jedno dete do 12 godina boravi besplatno a ima i polupansionsku ishranu i vlastiti ležaj – dva deteta do 12 godina, na trećem, zajedničkom ležaju, imaju popust od po 50% od cene po osobi u trokrevetnoj sobi										
<b>Ovaj hotel je zvanično kategorisan sa tri zvezde. Po uredbi vlasti u Grčkoj, recepcija je u obavezi da prilikom registracije dolaska i uručjenja ključa rezervisane sobe od gostiju naplati BORA VIŠNU TAKSU (gotovinom ili karticom) u iznosu od 18 evra za sobu i smenu boravka.</b>											
Osim vlastitog, moguć je i prevoz autobusom. Informacije i cene za autobuski prevoz navedene su na sledećoj strani.											

U prethodnim sezonama redovno su nam se iz ovog hotela vraćali veoma zadovoljni gosti, najviše zbog savršenog odnosa između povoljne cene i dobrog kvaliteta usluga. Lokacija je između Platamona i Nei Poria (od oba po desetak minuta šetnje), u okruženju zelenila, voćnjaka, bašti i mora. Nedavno renovirane sobe imaju natkrivene terase i nova kupatila, satelitske TV i klima uređaje, telefon i radio, kao i frižidere (gosti rashlađuju vlastito piće ili voće). Postoji mogućnost besplatne internet konekcije.

U prizemlju je recepcija, lift, sefovi, veliki restoran, aperitiv i „pool bar“. Tu je letnja terasa i lep bazen i, na kraju, pre peščane plaže – novi „beach bar“. Polupansionski obroci (i doručak i večera) serviraju se kao bogat „buffet sto“, uz odličan kvalitet i širok izbor internacionalnih i grčkih jela. Povremeno se, bez doplate, većinom subotom, organizuje „Grčko veče“ sa muzičkim programom a brojni sadržaji za zabavu i razonodu su „na dohvat ruke“ u oba obližnja letovališta. Hotel ima vlastiti parking.



## PREVOZ AUTOBUSOM

Polazak autobusa iz Novog Sada je **DATUMSKI DAN RANIJE** u odnosu na termin početka letovanja u 23h59, sa parkinga kod muzejske lokomotive ispred železničke stanice.

Vremena i mesta garantovanih polazaka iz gradova severno od Novog Sada (uz doplatu za transfer) kao i sa magistrale Beograd-Preševo navedena su u katalogu LETOVANJE U GRČKOJ 2020 - APARTMANI, a navode se i u Ugovoru o putovanju.

### CENOVNIK PO OSOBI – SEDIŠTU (dinarska protivrednost):

<b>Iz Novog Sada, Beograda i motela ili pumpi na autoputu (do restorana „Europa” – Pojate)</b>	<b>70 €</b>
<b>Od Niša (benzinska pumpa preko puta „NAIS”a) i motela ili pumpi do graničnog prelaza Preševo</b>	<b>50 €</b>

**Svako dete mora, po Zakonu, imati svoje sedište ali ima POPUST 50% ukoliko nema navršenih 12 godina**

**Od Novog Sada do Platamona putovanje uobičajeno traje 14 sati**, uz više pauza za odmor i osveženje i zakonski limitiranu brzinu vožnje. Zbog četiri granične procedure, moguća su čekanja nepredvidive dužine trajanja, na koja Organizator nema uticaja. U posadi autobusa su tri vozača i pratilac grupe.

**Povratak iz Platamona je poslednjeg dana smene boravka, sa hotelskog parkinga, u 19h00.**

## NAČINI PLAĆANJA

**Plaćanje se vrši u dinarima, po zvaničnom srednjem kursu Narodne banke Srbije; gotovinom, platnim karticama, čekovima građana ili na tekući račun Organizatora. Prilikom sklapanja Ugovora, korisnik se opredeljuje za jedan od sledećih načina:**

### 1. UPLATA U CELOSTI PRE POLASKA:

- Akontacija 30% od **cene polupansiona** prilikom prijave – sklapanja Ugovora.
- Ostatak za cenu polupansiona i doplatu za autobuski prevoz (ukoliko je ugovoren) – plaća se dinamikom i iznosima po želji korisnika ali tako da je celokupna uplata izvršena najkasnije 14 dana pre početka korišćenja aranžmana.

### 2. UPLATA NA RATE – ČEKOVI GRAĐANA, BEZ KAMATE:

- Akontacija 30% od **cene polupansiona** prilikom prijave – sklapanja Ugovora.
- Ostatak za cenu polupansiona i doplatu za autobuski prevoz (ukoliko je ugovoren) – plaća se u jednakim mesečnim ratama, počev od meseca koji sledi onom u kome je uplaćena akontacija.
- Rate dospevaju svakog 15.tog u mesecu a poslednja 15.11.2020. **Pre termina letovanja mesečne rate se uplaćuju unapred** a za mesec nakon završetka aranžmana deponuju se čekovi, minimum 14 dana pre polaska.

### 3. UPLATA NA RATE – ADMINISTRATIVNA ZABRANA, BEZ KAMATE:

- Akontacija 30% od **cene polupansiona** prilikom prijave – sklapanja Ugovora.
- Ostatak za cenu polupansiona i doplatu za autobuski prevoz (ukoliko je ugovoren) – plaća se u jednakim mesečnim ratama, počev od meseca koji sledi onom u kome je uplaćena akontacija i odobrena Administrativna zabrana (koju je korisnik prethodno dobio od

Organizatora i jedan overen primerak Rešenja odmah vratio a najkasnije 14 dana pre polaska).

- Rate dospevaju mesečno ili polumesečno, u zavisnosti od načina kako pravno lice isplaćuje zaradu a poslednja dospeva 15.11.2020.
- Organizator zadržava pravo na selekciju pravnih lica čija rešenja o administrativnoj zabrani prihvata.

### 4. UPLATA NA 6 RATA – INTESA FRENDI „Master Card” ili „VISA” KARTICOM, BEZ KAMATE

Ovaj način uplate moguć je isključivo na šalterima agencije „ELNOSTOURS” u Novom Sadu.

#### POPUST 5% NA CENU HOTELSKIH USLUGA ODOBRAVA SE

- **Ukoliko se minimum 50% uplati pre 29.02.2020.**  
(Razlika najkasnije 14 dana pre polaska.)
- **Ukoliko se minimum 75% uplati pre 31.03.2020.**  
(Razlika najkasnije 14 dana pre polaska.)
- **Ukoliko se kompletna uplata izvrši pre 30.04.2020.**

#### POPUST ZA CELOKUPNU UPLATU U MOMENTU PRIJAVE

**Ovaj popust iznosi 5%** i važi za celokupnu uplatu aranžmana (troškovi i polupansiona i prevoza – ukoliko je ugovoren) odjednom, bilo kog dana i meseca 2020. godine. Isključen je „popust na popust”, odnosno ovaj popust nije moguće sabirati sa prethodno navedenim popustima za rane uplate cene hotelskih usluga a ostvaruje se uz ugovaranje usluga isključivo u „ELNOSTOURS”- u (šalter ili „online” rezervacija sa [www.elnostours.rs](http://www.elnostours.rs)).

Vaša agencija:



član

**ELNOSTOURS**

21000 NOVI SAD, Maksima Gorkog 10  
tel: 021 528 244 • faks: 021 528 359  
e-mail: [elnostours@elnostours.rs](mailto:elnostours@elnostours.rs)  
[www.elnostours.rs](http://www.elnostours.rs)

licenca OTP, broj 8/2016 od 02. 02. 2016.

Shodno Zakonu o turizmu, Organizator na svim prodajnim mestima stavlja na raspolaganje i čini dostupnim, u pisanoj formi, OPŠTE USLOVE PUTOVANJA. Na web stranicama [www.elnostours.rs](http://www.elnostours.rs) i [www.yuta.rs](http://www.yuta.rs) isti su takođe dostupni i mogu se preuzeti.